

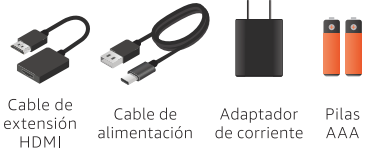
## CONOCE TU FIRE TV STICK HD



Puerto de alimentación

HDMI

### También incluye:



Cable de extensión HDMI

Cable de alimentación

Adaptador de corriente

Pilas AAA

## CONOCE TU CONTROL REMOTO POR VOZ ALEXA



Encendido /Apagado  
Botón de voz de Alexa  
Seleccionar

Botones de apps\*

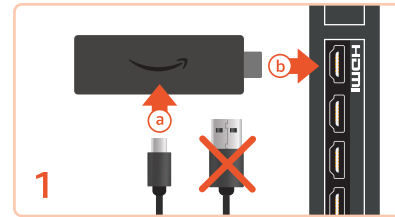
\*La función del botón puede variar según la región.

Micrófono  
Navegación

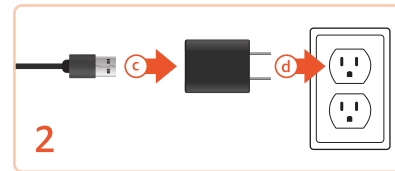
Botones

Atrás  
Inicio  
Menú  
Retroceder  
Reproducir/ Pausar  
Avanzar  
Silenciar  
Guía\*  
Volumen del televisor

## CONECTA TU FIRE TV STICK HD



1



2

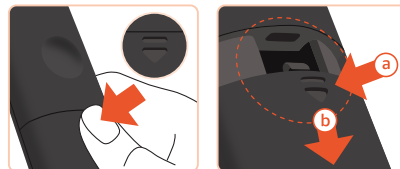
1. Enchufa el cable de alimentación (a) al puerto de alimentación del Fire TV Stick HD. A continuación, conecta el Fire TV Stick HD (b) al puerto HDMI del televisor.
2. Conecta el otro extremo del cable de alimentación (c) al adaptador de corriente.\* Luego, enchufa el adaptador de corriente (d) a una toma de corriente.

\*Para un mejor rendimiento, usa el adaptador de corriente incluido con el Fire TV Stick HD.



3. Enciende el televisor y selecciona la entrada HDMI adecuada.

## CONFIGURA TU CONTROL REMOTO



1. Mantén presionada la flecha con el pulgar para soltar el enganche.
2. Asegúrate de (a) presionar la flecha firmemente para soltar el enganche y luego (b) deslizar la cubierta.
3. Inserta las pilas incluidas.

**Nota:** Si no se vincula, mantén presionado el botón de Inicio (Ⓞ) durante 10 segundos.

## CONSEJOS ÚTILES



Usa la extensión HDMI incluida si te resulta difícil conectar el Fire TV Stick HD al puerto HDMI del televisor.



Si tu nuevo control remoto no se conecta, quita las pilas y vuelve a colocarlas.

Reemplaza las pilas agotadas con nuevas pilas AAA alcalinas de 1.5 V o NiMH recargables de 1.2 V.

## amazon alexa

Usa tu control remoto por voz Alexa con tu dispositivo Fire TV Stick HD para buscar y disfrutar de miles de películas, series, apps y juegos.

