

CONOCE TU FIRE TV STICK 4K



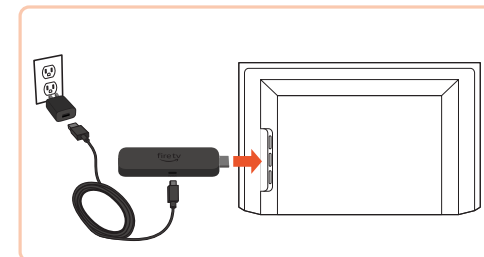
También incluye:



CONOCE TU CONTROL REMOTO POR VOZ ALEXA

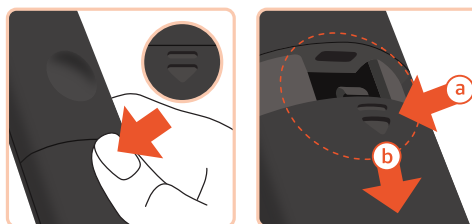


CONECTA TU FIRE TV STICK 4K



- 1 Conecta tu dispositivo Fire TV Stick 4K en el puerto HDMI de tu televisor y conecta un extremo del cable de alimentación en el puerto de alimentación del dispositivo.
- 2 Conecta el otro extremo del cable de alimentación al adaptador de corriente y luego enchufa el adaptador a una toma de corriente.

CONFIGURA TU CONTROL REMOTO



- 1 Mantén presionada la flecha con el pulgar para soltar el enganche.
- 2 Asegúrate de **a** presionar la flecha firmemente para soltar el enganche y luego **b** deslizar la cubierta.
- 3 Inserta las pilas incluidas.

Nota: Si no se vincula, mantén presionado el botón de Inicio durante 10 segundos.

CONSEJOS ÚTILES



Si tu nuevo control remoto no se conecta, retira y vuelve a insertar las pilas.

Reemplaza las pilas agotadas con nuevas pilas AAA alcalinas de 1.5 V o NiMH recargables de 1.2 V.

amazon alexa

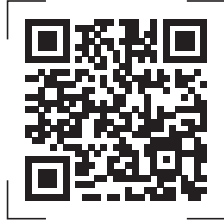
Usa tu control remoto por voz Alexa con tu Fire TV Stick 4K para buscar y disfrutar de miles de películas, series, apps y juegos.

- 3 Enciende la televisión y cambia a la entrada HDMI correspondiente.

Consejo: usa el control remoto que viene con tu televisión para seleccionar la entrada HDMI.

Opcional: si te es difícil conectar el Fire TV Stick 4K al puerto HDMI de la televisión, usa el cable de extensión HDMI que viene incluido.

**ESCANEA PARA OBTENER
MÁS AYUDA
E
INSTRUCCIONES ACCESIBLES**



Escanea el código QR o visita
amazon.com/setup/firetvstick4k
