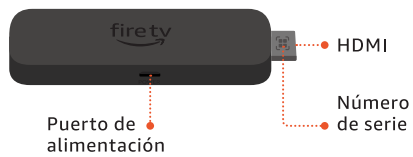


CONOCE TU FIRE TV STICK 4K SELECT



También incluye:

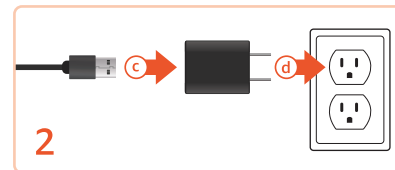
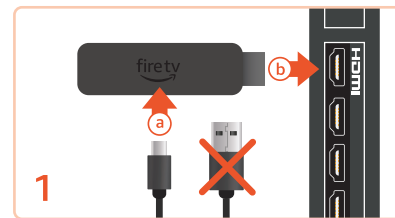


CONOCE TU CONTROL REMOTO POR VOZ ALEXA



*La función del botón puede variar según la región.

CONECTA TU FIRE TV STICK 4K SELECT



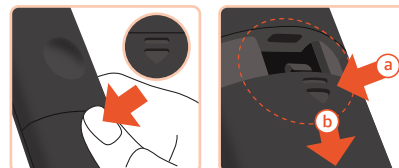
1. Conecta el cable de alimentación (a) al puerto de alimentación del Fire TV Stick 4K Select. Luego, conecta el Fire TV Stick 4K Select (b) al puerto HDMI de tu televisor.
2. Conecta el otro extremo del cable de alimentación (c) al adaptador de corriente.* Luego, enchufa el adaptador de corriente (d) a una toma de corriente.

*Para un mejor rendimiento, usa el adaptador de corriente incluido con el Fire TV Stick 4K Select.



3. Enciende el televisor y selecciona la entrada HDMI adecuada.

CONFIGURA TU CONTROL REMOTO



1. Mantén presionada la flecha con el pulgar para soltar el enganche.
2. Asegúrate de (a) presionar la flecha firmemente para soltar el enganche y luego (b) deslizar la cubierta.
3. Inserta las pilas incluidas.

Nota: Si no se vincula, mantén presionado el botón de Inicio (Ⓞ) durante 10 segundos.

CONSEJOS ÚTILES



Usa la extensión HDMI incluida si te resulta difícil conectar el Fire TV Stick 4K Select al puerto HDMI del televisor.



Si tu nuevo control remoto no se conecta, retira y vuelve a insertar las pilas.

Reemplaza las pilas agotadas con nuevas pilas AAA alcalinas de 1.5 V o NiMH recargables de 1.2 V.

amazon alexa





Ayuda e información accesible

Escanea el código QR o visita:
amazon.com/setup/firetvstick4kselect
