

## CONOCE TU FIRE TV STICK 4K PLUS



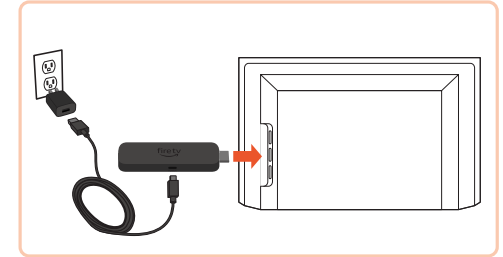
### También incluye:



## CONOCE TU CONTROL REMOTO POR VOZ ALEXA

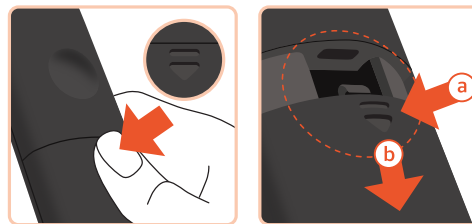


## CONECTA TU FIRE TV STICK 4K PLUS



- 1 Conecta tu dispositivo Fire TV Stick 4K Plus en el puerto HDMI de tu televisor y conecta un extremo del cable de alimentación en el puerto de alimentación del dispositivo.
- 2 Conecta el otro extremo del cable de alimentación al adaptador de corriente y luego enchufa el adaptador a una toma de corriente.

## CONFIGURA TU CONTROL REMOTO



- 1 Mantén presionada la flecha con el pulgar para soltar el enganche.
- 2 Asegúrate de **a** presionar la flecha firmemente para soltar el enganche y luego **b** deslizar la cubierta.
- 3 Inserta las pilas incluidas.

**Nota:** Si no se vincula, mantén presionado el botón de Inicio durante 10 segundos.

## CONSEJOS ÚTILES



Si tu nuevo control remoto no se conecta, retira y vuelve a insertar las pilas.

Reemplaza las pilas agotadas con nuevas pilas AAA alcalinas de 1.5 V o NiMH recargables de 1.2 V

**amazon alexa**

Usa tu control remoto por voz Alexa con tu Fire TV Stick 4K Plus para buscar y disfrutar de miles de películas, series, apps y juegos.

- 3 Enciende la televisión y cambia a la entrada HDMI correspondiente.

**Consejo:** Usa el control remoto que viene con tu televisión para seleccionar la entrada HDMI.

**Opcional:** Si te es difícil conectar el Fire TV Stick 4K Plus al puerto HDMI de la televisión, usa el cable de extensión HDMI que viene incluido.



**Escanea para obtener  
más ayuda**

Escanea el código QR o visita:  
[amazon.com/setup/firetvstick4kplus](https://amazon.com/setup/firetvstick4kplus)

---