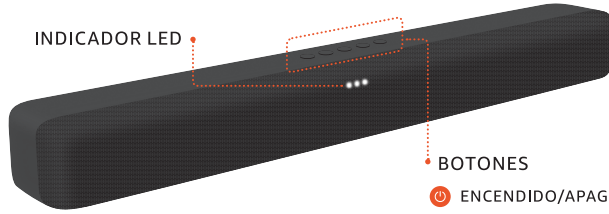


CONOCE TU BARRA DE SONIDO DE FIRE TV

INDICADOR LED



BOTONES

- ENCENDIDO/APAGADO
- ENTRADA
HDMI ARC/Entrada óptica/
Bluetooth/USB
- BLUETOOTH
Mantén presionado para
conectar un nuevo dispositivo
- BAJAR VOLUMEN
- SUBIR VOLUMEN

También incluye:



Cable HDMI

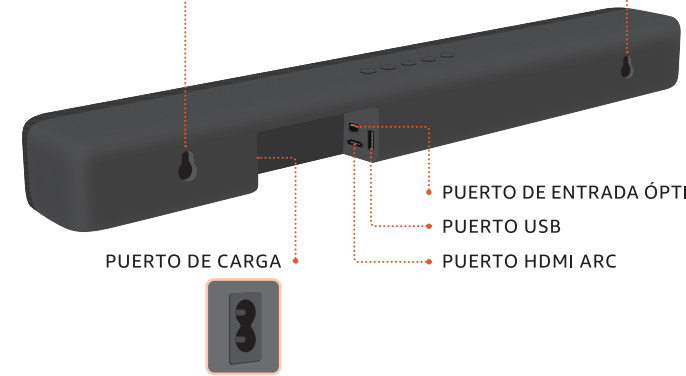
Cable de alimentación

Control remoto de la barra de sonido de Fire TV, 2 pilas AAA (p. 11)

Accesorios de montaje en pared (p. 14)

PARTE POSTERIOR

ORIFICIOS DE MONTAJE



PUERTO DE CARGA

PUERTO DE ENTRADA ÓPTICA

PUERTO USB

PUERTO HDMI ARC

CONOCE TU CONTROL REMOTO DE LA BARRA DE SONIDO DE FIRE TV

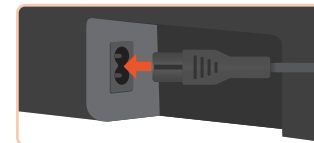
- ENCENDIDO/APAGADO
- REPRODUCIR/PAUSAR
- RETROCEDER
- SONIDO ENVOLVENTE
Activar/Desactivar
- SUBIR/BAJAR VOLUMEN
- ENTRADA
HDMI ARC/Entrada óptica/
Bluetooth/USB
- BLUETOOTH
Mantén presionado para
conectar un nuevo dispositivo
- AVANZAR
- ECUALIZADOR
Selecciona modos de sonido
de película, música o diálogo
- BAJOS
Bajo, medio, alto
- SILENCIAR

También incluye:
2 pilas AAA



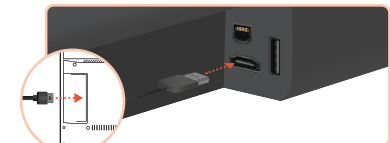
Mantén presionado Silenciar para silenciar las indicaciones de navegación por voz.

CONEXIÓN AL TELEVISOR



1 ENCHUFA EL CABLE DE ALIMENTACIÓN

Conecta el cable de alimentación incluido a la barra de sonido y conecta el otro extremo a una toma de corriente.



2 CONECTA EL CABLE HDMI

Usa el cable HDMI incluido para obtener la mejor calidad de sonido conectándolo al puerto HDMI ARC/eARC del televisor y luego a la barra de sonido.

El uso del puerto HDMI ARC/eARC del televisor permite ajustar el volumen con el control remoto del televisor.

CONÉCTATE A TU TELÉFONO O TABLETA PARA HACER STREAMING DE MÚSICA



PRESIONA EL BOTÓN BLUETOOTH EN LA BARRA DE SONIDO

El indicador LED parpadeará en azul en el modo de descubrimiento y podrás conectar tu dispositivo. Una vez conectado, el indicador LED permanecerá azul.

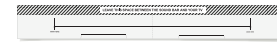
POSICIONAMIENTO DE LA BARRA DE SONIDO DE FIRE TV

PUEDES COLOCAR LA BARRA DE SONIDO EN UN MUEBLE O MONTARLA EN LA PARED.

Consejo: Para obtener el mejor sonido, coloca la barra de sonido cerca del nivel del oído.

MONTAJE DE LA BARRA DE SONIDO DE FIRE TV EN LA PARED

INCLUIDO PARA EL MONTAJE EN PARED



Plantilla de papel para montaje en pared dimensionado para el dispositivo



2 anclajes



2 tornillos



2 anillos de montaje en pared

HERRAMIENTAS QUE NECESITARÁS

No se incluyen en la caja



Taladro eléctrico
• Broca de 5/16" (o 8 mm)
• Broca Phillips #2



Martillo



Nivel o app de nivel



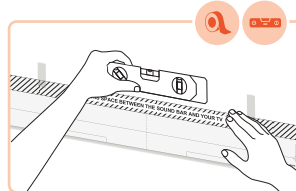
Cinta para pared

Nota: Para paneles de yeso se recomienda usar los tornillos y anclajes incluidos. Si usas los anclajes, no perfores los pernos.
Precaución: No perfores orificios en el cableado eléctrico o tuberías.

MONTAJE DE LA BARRA DE SONIDO DE FIRE TV EN LA PARED

1 NIVELA Y PEGA LA PLANTILLA A LA PARED

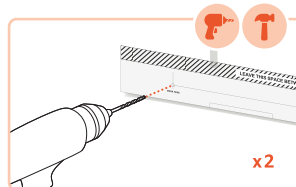
Usa un nivel o app de nivel para pegar la plantilla en la pared debajo del televisor.



2 PERFORA LOS ORIFICIOS E INSTALA LOS ANCLAJES

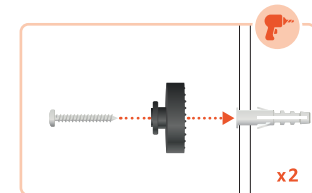
Si usas los anclajes, taladra los orificios donde la plantilla dice **MARCAR AQUÍ**.

Después de perforar ambos orificios, retira la plantilla y presiona los anclajes en los orificios.



3 ATORNILLA LOS ANILLOS DE MONTAJE EN PARED

Inserta los tornillos incluidos en los anillos de montaje en pared y atorníllalos en los anclajes.



4 MONTA LA BARRA DE SONIDO

Conecta la barra de sonido a los anillos de montaje en pared, asegurándote de que la barra de sonido se fije en su lugar.

